

Éidos

ASSESSORAMENT INTEGRAL EMPRESARIAL



ÍNDEX



INTRODUCCIÓ

- Introducció al projecte

INVESTIGACIÓ

- Condicions socioeconòmiques
- Perfil emprenedor

DESENVOLUPAMENT

- Descripció de la idea
- Estudi d'implantació
- Desenvolupament legal
- Disseny pla comercial
- Desenvolupament recursos humans i productius
- Sistema econòmic-financer

CONCLUSIÓ

- Conclusions del projecte
- Agraïments

INTRODUCCIÓ



ASSESSORIA I CONSULTORIA EMPRESARIAL INTEGRAL AMB EL NOM DE Éidos.

- Motivació elecció:
 - Relació directa amb la formació econòmica que pretenc realitzar.
 - L'entorn socioeconòmic actual sembla adient pel desenvolupament d'una assessoria i consultoria empresarial integral a la comarca del Maresme.
- Els objectius a assolir:
 - Investigació
 - Analitzar les condicions socioeconòmiques
 - Veure l'evolució de l'emprenedor espanyol en els últims anys de crisi
 - Comparar aquest emprenedor espanyol amb els models d'altres països
 - Part pràctica
 - Utilitzar les dades obtingudes a la part anterior per instaurar una assessoria empresarial al Maresme
 - Desenvolupar un idea d'empresa: "assessoria integral"
 - Realitzar enquestes i entrevistes que ens permetin analitzar l'actitud emprenedora de la zona.
 - Realitzar tots els processos necessaris per crear aquesta empresa i estudiar la seva viabilitat.

CONDICIONS SOCIOECONÒMIQUES

- **ENTORN ECONÒMIC**

INDUSTRIAL

Polígons
industrials
Millora
econòmica

AGRÍCOLA

Mercat de la
Flor
Indústria vi

TURISME

Assignatura
pendent
Oportunitat

EDUCATIU

TecnoCampus
Mataró
Catalitzador
de projectes

ALTRES

Regeneració del
litoral
Infraestructures
viàries

CONDICIONS SOCIOECONÒMIQUES

• UN NOU MODEL DE TREBALL

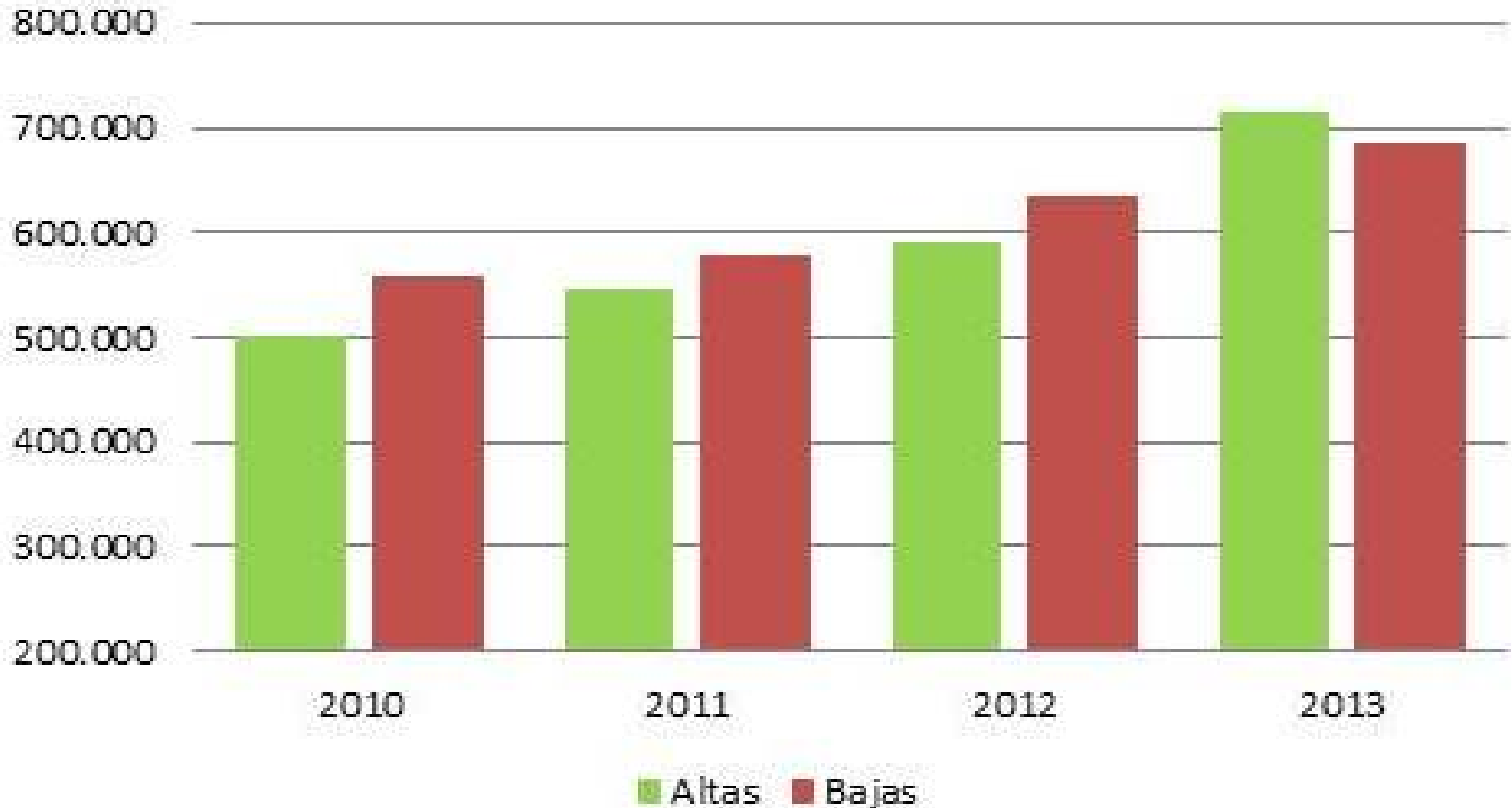
De l'anàlisi de la població autònoma en aquest anys de crisi al territori espanyol podem destacar diferents ítems:

- Després del moment inicial de la crisi (2008) el número d'autònoms creix (un 4,1% fins 2014) i ho continua fent
- Ha augmentat el percentatge d'autònoms respecte a la població ocupada. Ha crescut fins el 19% aprox., un 1,34% més que abans de la crisi.
- Gran número, tant de altes com de baixes, d'autònoms a la Seguretat Social, provocat per la falta d'altres sortides al mercat laboral.

ALTES I BAIXES AUTÒNOMS



Altas y Bajas de autónomos en la S.Social



PERFIL EMPRENEDOR



- **PERFIL EMPRENEDOR ESPANYOL**

- Abans de la crisi (2008)
 - Home de 44 anys
 - Alta mobilitat geogràfica
 - Voluntat de millora i estudi continu.
- Durant la crisi (2010)
 - Home de 36 anys
 - Estudis professionals o universitaris
 - Alt nivell de renda (inversors no afectats per la crisi)
 - Desig d'ingressos immediats.
- Últims anys (2015)
 - Home de 33-34 anys
 - Estudis universitaris o professionals,
 - Ha intentat fer negoci anteriorment o provenint de sectors econòmics en crisi (majors de 40 anys)
 - Amb problemes de finançament
 - Centrat en el sector tecnològic.

PERFIL EMPRENEDOR



EMPRENEDOR ESPANYOL

- Optimisme i esperit innovador
- Intenció de contractació
- Creació de nous productes i serveis
- Eficiència per adquirir préstecs bancari
- El govern no els hi donen l'ajut necessari
- Tancar empresa= Fracàs personal
- Visió negativa dels nostres productes
- Emprenedoria com a formació complementaria
- Delegar feines a persones de confiança

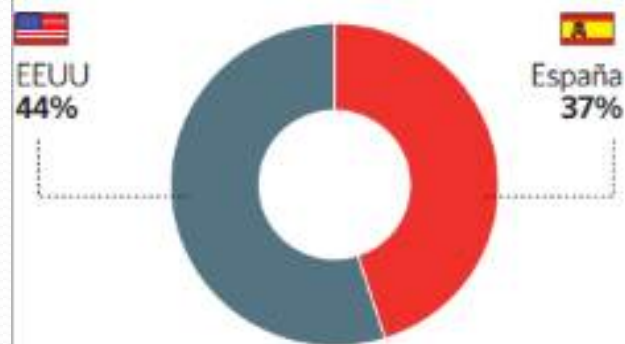
EMPRENEDOR EEUU

- El govern els hi donen l'ajut necessari
- Tancar empresa= Aprementatge
- Producte americà sempre és de qualitat
- Emprenedoria com a formació vital
- Delegar feines a les persones més preparades

COMPARACIÓ ESPANYA-EEUU

Comparativa entre el emprendedor español y el estadounidense

Potencial de emprendimiento



El secreto para iniciar un negocio de éxito



Principales motivos para emprender



Fuente: Amway.

elEconomista

DESCRIPCIÓ IDEA EMPRESA



- **OBJECTIU DE L'EMPRESA**

- Donar un servei complet d'assessorament i gestió del procés d'implantació d'un negoci o activitat econòmica
- Facilitar el procés d'implantació d'un negoci oferint la realització dels projectes pertinents a cada una de les fases de la implantació.

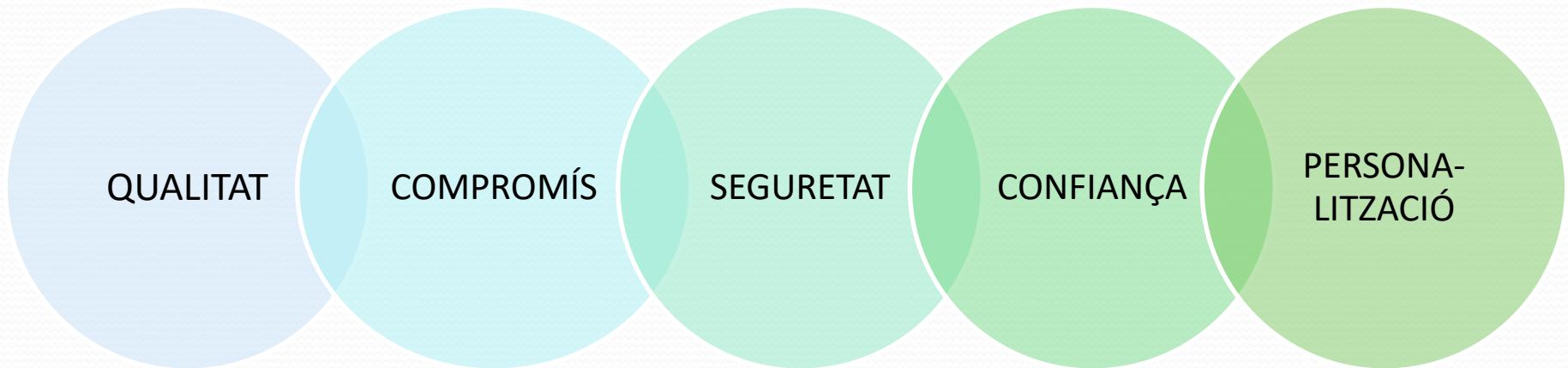
- **VISIÓ DE L'EMPRESA**

- Empresa consolidada al sector
- Adaptar-se a l'evolució tecnològica
- Tenir un alt flux de clients
- Treballadors amb un alt nivell de motivació i satisfacció.

DESCRIPCIÓ IDEA EMPRESA



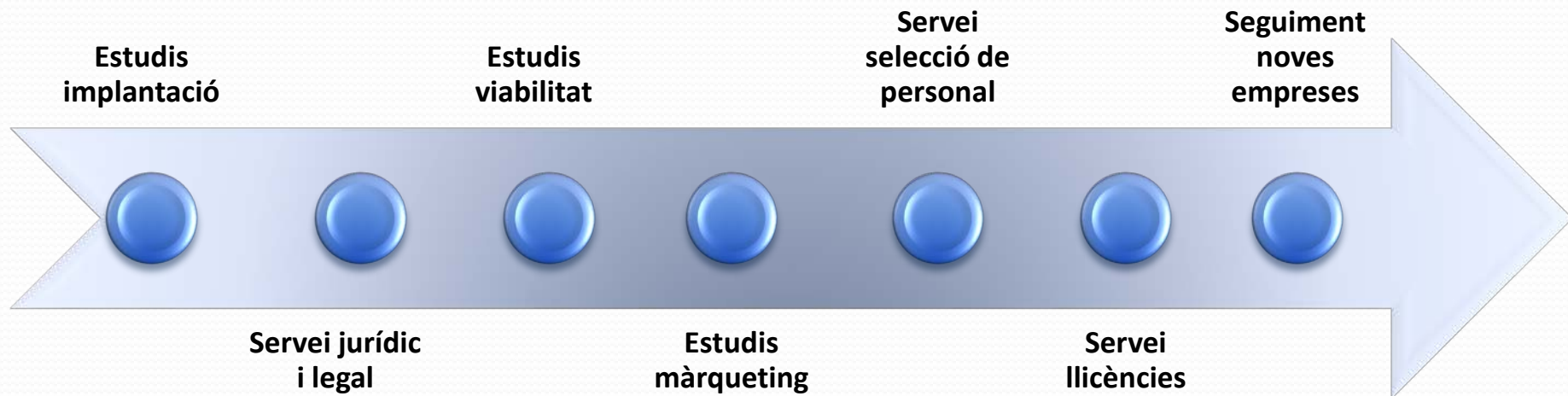
- **VALORS DE L'EMPRESA**



DESCRIPCIÓ IDEA EMPRESA



- **QUÈ OFEREIX L'EMPRESA?**



ESTUDI D'IMPLANTACIÓ



- **ENQUESTA**

Procediment en el què recopilem dades per mitjà d'un qüestionari per fer-ne un recull d'una informació.

- **Condicions**

LOCALITZACIÓ	HORARI	PÚBLIC	GRÀNDARIA
Zona de acció de l'empresa.	Horari laboral.	Més de 18 anys i menys de 65.	100 enquestats.
La comarca del Maresme.	De 10:00-13:00 i de 16:00-19:00	No predilecció sexe / nacionalitat	

ESTUDI D'IMPLANTACIÓ



● CONCLUSIONS ENQUESTA

- El percentatge de persones en règim d'autònoms és significatiu (19%).
- El 54% són autònoms o pensen que podrien iniciar un negoci. Aquesta dada ens indica que l'emprenedoria es una opció més per guanyar-se la vida.
- La majoria dels enquestats opten per les activitats comercials. **Aquest tipus d'activitat haurà d'estar present de manera rellevant i especialitzada en els nostres serveis.**
- La majoria dels enquestats no coneix una empresa de consultoria que pugui donar aquest servei integral. **Hi ha un espai comercial per la nostra empresa.**
- Els recursos econòmics disposats pels enquestats a destinar a un assessorament tècnic-legal extern està majoritàriament al voltant dels 4.000 €.

ESTUDI D'IMPLANTACIÓ



- **PROBLEMES ANÀLISI COMPETÈNCIA**

- Les empreses no van respondre a totes les qüestions perquè es van acollir a la protecció de dades sensibles i personals.

- **CONCLUSIONS**

- Desconeixement inicial de les empreses. S'han de fer campanyes de publicitat.
- La presència d'empreses de assessoria, exigeix una diferenciació:
 - La singularitat amb un servei integral amb serveis únics
 - L'excel·lència
 - La personalització
 - La sinergia amb altres empreses
 - El preu
 - La capacitació professional i sentiment d'empresa

ESTUDI D'IMPLANTACIÓ



- **DAFO** (Debilitats, Amenaces, Fortaleses, Oportunitats)

DEBILITATS <ul style="list-style-type: none">▪ Inexperiència en el negoci▪ Desconeixement inicial dels clients	FORTALESES <ul style="list-style-type: none">▪ Possibilitat de realització del projecte de manera integral .▪ Ampli ventall de serveis.▪ Idees innovadores i adaptades al nostre temps basades en la excel·lència.▪ Preus competitius
AMENACES <ul style="list-style-type: none">▪ Consolidació de la competència al mercat▪ Falta de confiança amb la situació econòmica del país	OPORTUNITATS <ul style="list-style-type: none">▪ Clientela propera al local (campus universitari, gran ciutat, polígons industrials)▪ Augment del nivell emprenedor de la zona

ESTUDI D'IMPLANTACIÓ



- **ESTUDI DE LOCALITZACIÓ**

Recerca d'un local adient per realitzar la nostra activitat.

- **Condicions**

- Local de lloguer
- Mínim 5 llocs d'oficina
- Sala de reunions
- Lavabo
- A l'àmbit de Vilassar de Mar
- Sortida al carrer (No pisos)
- Preu de lloguer
- Accessos
- Aparcament

ESTUDI D'IMPLANTACIÓ



- **ESTUDI DE LOCALITZACIÓ**

- Metodologia

Per poder determinar el local idoni utilitzarem un mètode de valoració basat en la ponderació dels criteris de decisió.

- Resultat

Tot i no tenir el millor preu, la facilitat per accedir, la disponibilitat d'aparcament, els extres i la seva ubicació confirma que la decisió ha sigut l'adient.



GOBIERNO DE ESPAÑA

MINISTERIO DE HACIENDA Y FUNCIÓN PÚBLICA

SECRETARÍA DE ESTADO DE HACIENDA

DIRECCIÓN GENERAL DEL CATASTRO



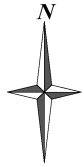
Sede Electrónica del Catastro

Provincia de BARCELONA

Municipio de MATARO

Coordenadas U.T.M. Huso: 31 ETRS89

ESCALA 1:5,000

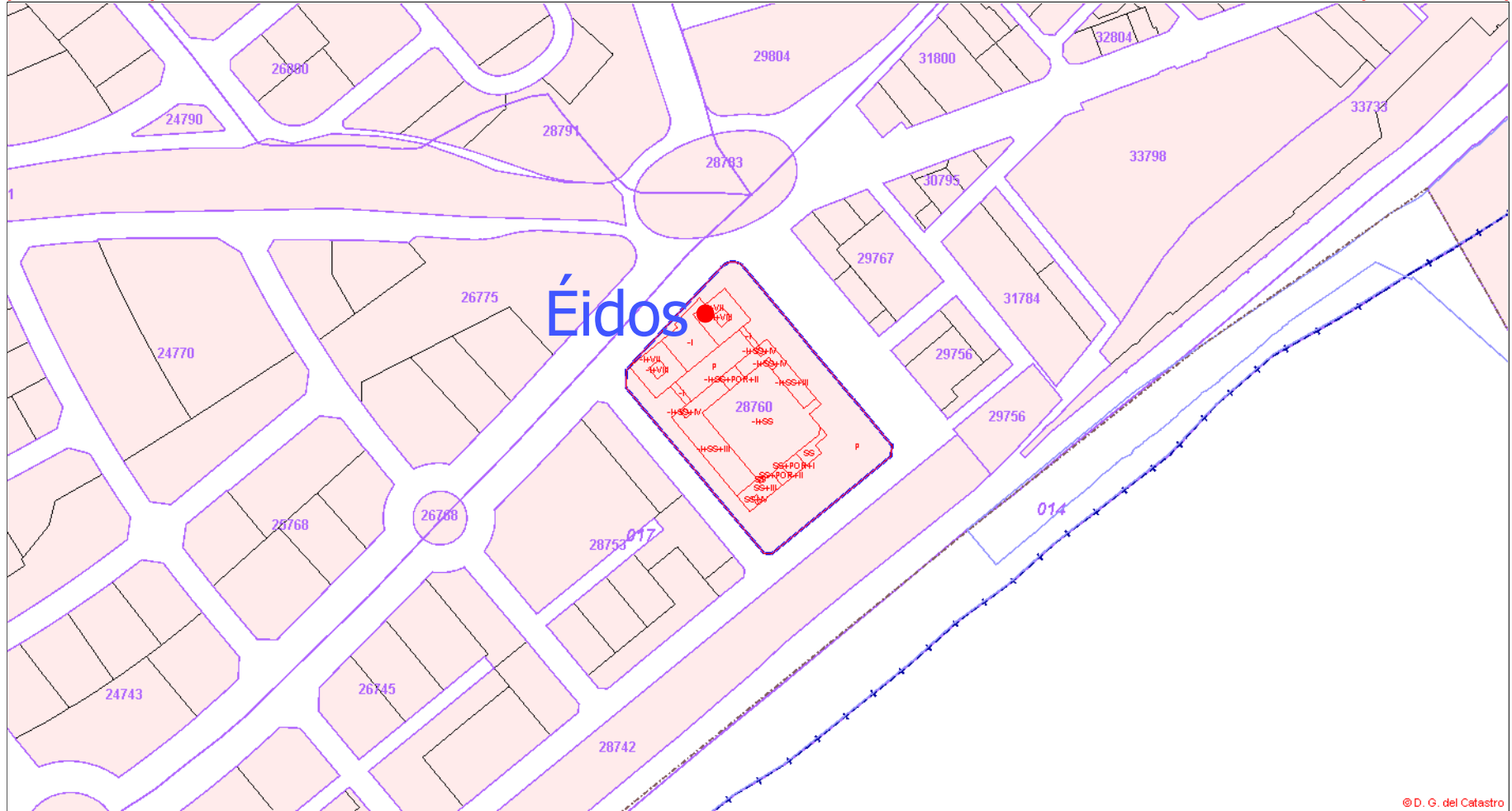


[452,236 ; 4,597,833]

CARTOGRAFÍA CATASTRAL

Parcela Catastral: 2876001DF5927N

[453,436 ; 4,597,833]



[452,236 ; 4,597,183]

[453,436 ; 4,597,183]

© D. G. del Catastro

ESTUDI D'IMPLANTACIÓ

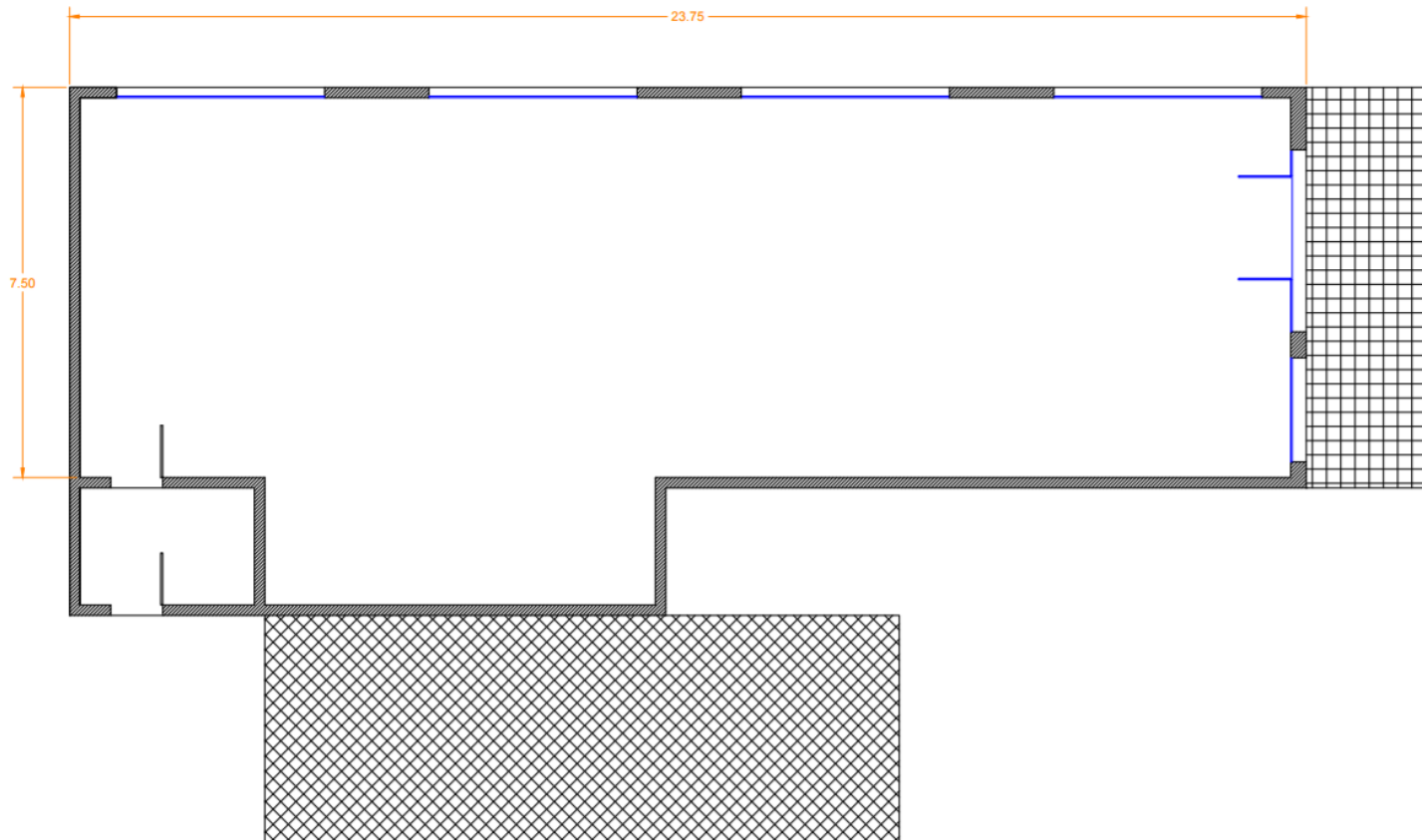


- **ESTUDI JURÍDIC I LEGAL**

Les llicències municipals necessàries per a la implantació de la nostra activitat i establiment són les següents:

- Llicència d'obres menors
- Llicència d'activitat.
- Legalització de les instal·lacions
 - Electricitat.
 - Climatització
 - Fontaneria i sanejament
 - Instal·lacions contra incendis

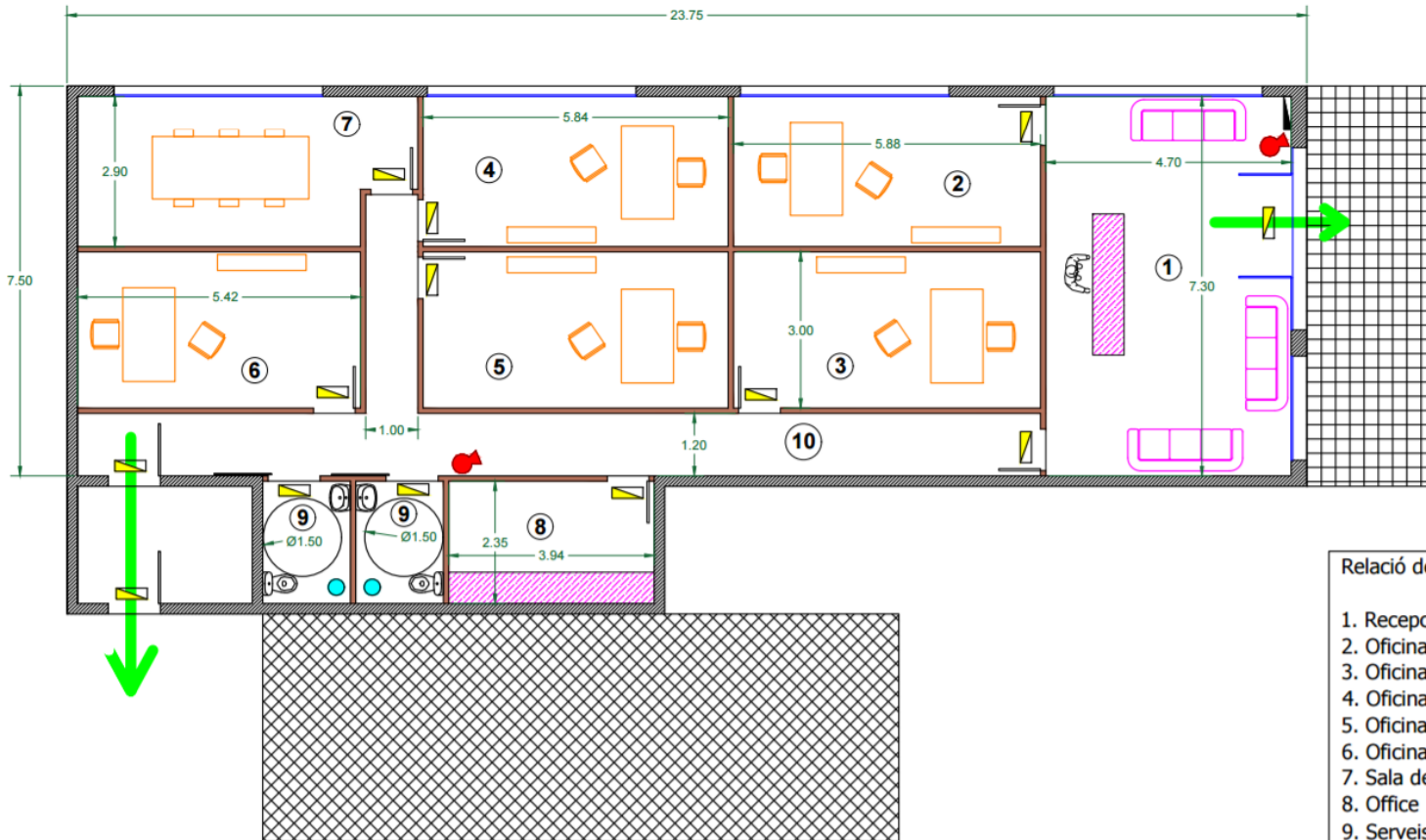
ESTUDI D'IMPLANTACIÓ



SUPERFÍCIE CONSTRUÏDA: 195 m²

SUPERFÍCIE ÚTIL: 188 m²






ESTUDI D'IMPLANTACIÓ



Relació de superfícies útils:

1. Recepció	34,30 m ²
2. Oficina 1	17,00 m ²
3. Oficina 2	17,60 m ²
4. Oficina 3	18,60 m ²
5. Oficina 4	17,00 m ²
6. Oficina 5	16,30 m ²
7. Sala de Junes	17,70 m ²
8. Office	09,20 m ²
9. Serveis higiènics	08,00 m ²
10. Passadissos	26,30 m ²

TOTAL SUPERFICIE ÚTIL 182,00 m²

-  Extintor
-  Enllument emergència
-  Recorregut d'evacuació
-  Extracció
-  Quadre elèctric

DESENVOLUPAMENT LEGAL



SLNE

- Possibilitat unipersonal
- Sense responsabilitat a tercers
- Es redueixen els tràmits
- Capital mínim de 3.012€
- Capital màxim de 120.202€, si es supera aquest capital es tindria que canviar de societat
- Avantatges fiscals: aplaçament dels pagaments fins a 2 anys

SL

- Possibilitat unipersonal
- Sense responsabilitat a tercers
- Tràmits: l'escriptura pública, els estatuts, l'inscripció al registre mercantil i la liquidació del AJD/ITP
- Capital mínim de 3.005,06€

DESENVOLUPAMENT LEGAL



CONTRACTE INDEFINIT D'AJUT ALS EMPRENEDORS

- Jornada completa
- Període de prova d'un any
- < 50 treballadors
- Mantindre el treballador mínim 3 anys
- Deducció fiscal de 3000 € si 1r treballador < 30 anys
- Si es contracta a un aturat amb prestació per desocupació, deducció fiscal del 50%
- Si el treballador 16-30 anys tindrem una bonificació en la cuota empresarial
- Si el treballador >45 anys tindrem una bonificació en la cuota empresarial

CONTRACTE INDEFINIT D'UN JOVE PER PART DE MICROEMPRESES O AUTÒNOMS

- Jornada completa o parcial
- < 9 treballadors a l'empresa
- No haver celebrat aquest contracte amb anterioritat
- Tenir contractat el treballador mínim 1,5 anys
- Menor de 30 anys
- Reducció de la cuota empresarial a la Seguretat Social del 100% durant el primer any

DISSENY PLA COMERCIAL



SERVEI DE LICÈNCIES I ALTRES TRÀMITS	PREU (€)
Tramitació de licències d'obra	
Assabentat (obres de petita entitat sense projecte)	100 €
Obres menors amb projecte (local fins 200 m2)	900 €
Obres menors amb projecte (local >200 m2)	Segons pressupost d'obra
Obras majors amb projecte	Segons pressupost d'obra
Tramitació de licències d'activitat *	
Activitat inocua per modalitat Declaració responsable (local fins 120 m2)	350 €
Activitat per modalitat Comunicació municipal (locals fins 400 m2)	1.000 €
Activitat per modalitat Comunicació ambiental (local fins 500 m2)	1.250 €
Activitat per modalitat Licències i Autoritzacions ambientals	Segons modalitat
Legalització de les instal·lacions elèctriques	
Sense Projecte	350 €
Amb Projecte Tècnic i fins 100 kW	1.200 €
Amb Projecte Tècnic >100 kW	A determinar segons la instal·lació
Legalització d'altres instal·lacions.	
	A determinar segons la instal·lació
(*) Les comunicacions municipals, comunicacions ambientals i les licències i autoritzacions ambientals estan incloses al projecte tècnic.	

SERVEI DE GESTORIA	PREU (€)
Serveis jurídics (Cartera inicial)	
Constitució empresa	900 €
Tramitació Alta Seguretat Social	25 €
Tramitació Alta Hisenda	25 €
Assessoria legal y fiscal	30 €/mes
Estudi d'implantació	
Estudi de mercat	750-950€ segon tipus d'estudi
Estudi de viabilitat	
Empresa estàndard fins a 10 treballadors	250 €
Empresa completa >10 treballadors	1.200 €
Estudi de màrqueting	
Promoció	200-700 € segons qualitat promoció
Disseny marca	160-200 €
Servei de selecció de personal	
Proves de selecció + entrevistes	800-1.000 € segons nº de proves

DISSENY PLA COMERCIAL



- **PROMOCIÓ**

*GoogleAd
Words*

*Publicitat
Radiofònica*

Flyers

*Prensa
Local*

*Pàgina
web*

DISSENY PLA COMERCIAL



Eidos

Fes créixer la teva idea

Inici

Emprendre

Serveis

Nosaltres

**“Ir juntos es comenzar.
Mantenerse juntos es progresar.
Trabajar juntos es triunfar”**
Henry Ford

Emprendre

Serveis



IDEA

Extreu el teu
concepte i explica'l



EMPREN

Desenvolupa la teva
idea per crear el teu
negoci



CONSULTA

Demana ajuda a una
empresa de confiança



MÀRQUETING

Anuncia la teva
empresa i porta-la
cap a un gran èxit

DISSENY PLA COMERCIAL



Tots els serveis per
desenvolupar la teva idea

Des de l'inici fins al final



ESTUDI
D'IMPLANTACIÓ



SERVEI JURÍDIC



ESTUDI DE VIABILITAT



ESTUDI DE
MÀRQUETING



SERVEI DE SELECCIÓ
DE PERSONAL

CONSULTA TOTS ELS NOSTRES PREUS

DISSENY PLA COMERCIAL



- **CREACIÓ MARCA**



DISSENY PLA COMERCIAL

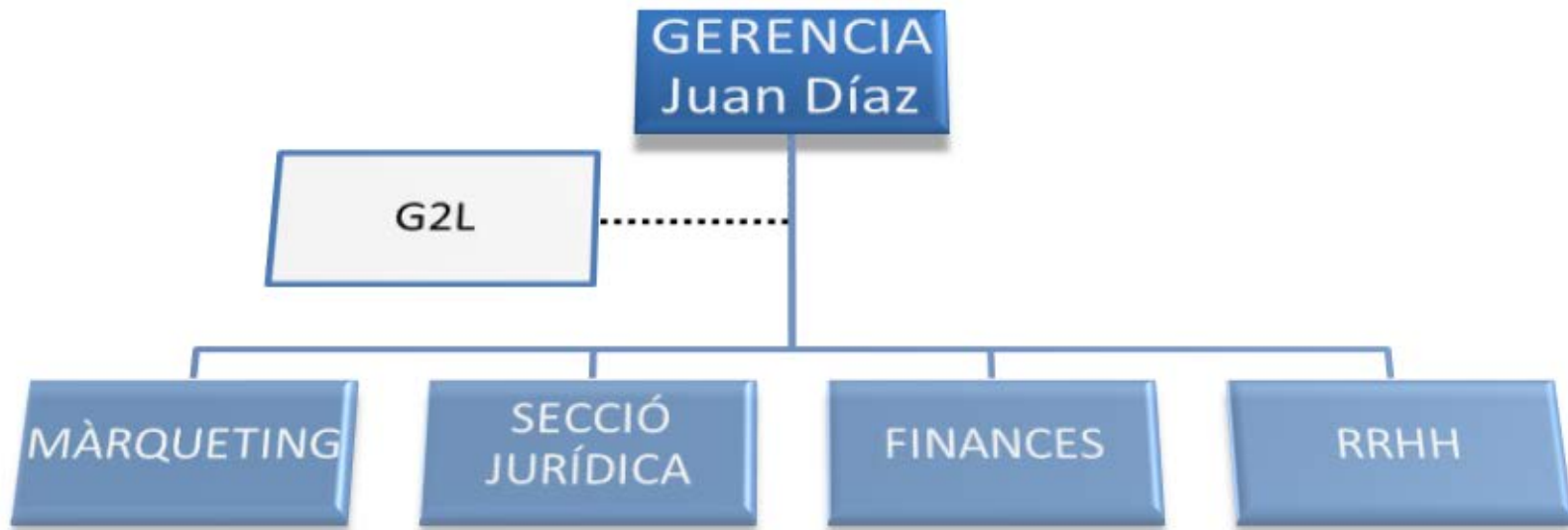


- **CREACIÓ LOGOTIP**



DESENVOLUPAMENT RECURSOS HUMANS I PRODUCTIUS

- **ORGANITZACIÓ FORMAL EMPRESA**



DESENVOLUPAMENT RECURSOS HUMANS I PRODUCTIUS

● TAULA DE FUNCIONS

A continuació farem una taula resumida de les funcions bàsiques de cadascun dels nivells i seccions de l'empresa:

SECCIÓ DE L'EMPRESA	FUNCIÓ/NS BÀSIQUES
GERENCIA	<ul style="list-style-type: none">▪ GERENT▪ ADMINISTRACIÓ▪ RELACIÓ AMB CLIENTS PRINIPALS▪ SEGUIMENT POSTERIOR DE EMPRESES
MÀRQUETING	<ul style="list-style-type: none">▪ ESTUDIS DE MERCAT▪ ESTUDIS DE MÀRQUETING▪ DISSENY MARQUES
SECCIÓ JURÍDICA	<ul style="list-style-type: none">▪ ESTUDI DE SOCIETAT▪ REALITZAR I REVISAR TRÀMITS LEGALS▪ DEMANDES JUDICIALS▪ RELACIÓ AMB G2L
FINANCES	<ul style="list-style-type: none">▪ ESTUDI VIABILITAT PROJECTE▪ GESTIONS FINANCERES
RRHH	<ul style="list-style-type: none">▪ PROCÉS DE SELECCIÓ DE PERSONAL▪ ELEMENTS MOTIVACIONALS PERSONAL▪ RELACIONS ENTRE TREBALLADORS

DESENVOLUPAMENT RECURSOS HUMANS I PRODUCTIUS

● **PERFIL TREBALLADORS**

SECCIÓ DE MÀRQUETING

- Innovació
- Creativitat

SECCIÓ JURÍDICO-LEGAL

- Responsabilitat
- Treballador/a

SECCIÓ DE RECURSOS HUMANS

- Comunicatiu/va
- Anàlisi

SECCIÓ FINANCERA

- Anàlisi
- Responsabilitat

DESENVOLUPAMENT RECURSOS HUMANS I PRODUCTIUS

- **CONDICIONS DE TREBALL**

- Horari
- Remuneració

Servei jurídic-legal	Servei financer	Servei de màrqueting	Servei de RRHH:	Retribució pròpia
2.583€	2.417€	1.834€	2.250€	2.500 €
1.737,40€	1.737,40€	1.737,40€	1.737,40€	
2.200€	2.000€	1.750€	1.950€	

DESENVOLUPAMENT RECURSOS HUMANS I PRODUCTIUS

- **CONDICIONS DE TREBALL**

- Formació
- Altres Condicions
 - Plus festiu
 - Hores extraordinàries
 - Permisos
 - Règim de sancions

SISTEMA ECONÒMIC-FINANCER



- **CAPITAL INICIAL**

CONCEPTE	PREU (€)
Despeses d'implantació i equipament de l'activitat (inversió)	84.257,00 €
Despeses inicials legals de constitució de la societat	241,00 €
Despeses inicials comercials de l'empresa	3.969,00 €
Provisió despeses inicials laborals i productius de l'empresa	28.892,00 €
TOTAL DESPESES 117.359 €	

Donades les dades de despeses inicials per portar a terme l'activitat econòmica, hem arribat a la suma aproximada d'uns 117.359 € de finançament inicial per la posada en marxa.

SISTEMA ECONÒMIC-FINANCER



- **FONTS DE FINANÇAMENT**

Import	Tipus d'interès (TAE %)	Termini amortització (Anys)
100.000 €	5,062	15
Total Interessos	Total a pagar final	Cuota mensual
42.925,40 €	142.925,40 €	794,03 €

I la part de capital que prové de la meva persona es facilita de la següent manera:

Import	Diners personals	Ajuts personals
18.000 €	5.000 €	13.000 €

SISTEMA ECONÒMIC-FINANCER



- **CÀLCUL INGRESSOS MENSUALS, TRIMESTRALS I ANUALS**

- Metodologia

1. Taula on el llistat de serveis que oferim reben un nivell de demanda, fem l'ingrés per aquest servei.
2. El número de vendes estimades es realitza entre una aproximació a les proporcions de vendes d'altres negocis.
3. Hem fet una previsió des d'un punt de vista més optimista, amb un volum de vendes més elevat, i una des d'un punt de vista pessimista, menys volum de negoci (-10%), perquè la previsió s'adapti més a una possible realitat.
4. Considerem una venda estabilitzada (consolidació del negoci) amb un volum de vendes equivalent al darrer mes de l'evolució



INGRESSOS MENSUALS (PRIMER MES) VISIÓ OPTIMISTA			
SERVEI	PREU €	Nº VENDES ESTIMADES	TOTAL PARTIDA €
SERVEI DE LICÈNCIES I ALTRES TRÀMITS			
Tramitació de llicències d'obra			
Assabentat	100 €	10	1.000 €
Obres menors amb projecte *	180 €	6	1.080 €
Tramitació de llicències d'activitat			
Activitat inocua per modalitat Declaració responsable	350 €	6	2.100 €
Activitat per modalitat * Comunicació municipal	200 €	3	600 €
Activitat per modalitat * Comunicació ambiental	250 €	3	750 €
Legalització de les instal·lacions elèctriques			
Sense Projecte *	70 €	3	210 €
Amb Projecte Tècnic i fins 100 kW *	240 €	1	240 €
SERVEI DE GESTORIA			
Serveis jurídics			
Constitució empresa	900 €	3	2.700 €
Tramitació Alta Seguretat Social	25 €	8	200 €
Tramitació Alta Hisenda	25 €	8	200 €
Assessoria legal y fiscal	30 €	2	60 €
Estudi d'implantació			
Estudi de mercat	850 €	3	2.550 €
Estudi de viabilitat			
Empresa estàndard	250 €	6	1.500 €
Empresa completa	1.200 €	1	1.200 €
Estudi de màrqueting			
Promoció	450 €	3	1.350 €
Disseny marca	180 €	3	540 €
Servei de selecció de personal			
Proves de selecció + entrevistes	900 €	1	900 €
			TOTAL 17.180 €

(*) Marge comercial equivalen al 20% sobre els honoraris de la enginyeria (G2L) de la nostra empresa per realitzar la funció d'intermediari, d'enquadernació, etc.

SISTEMA ECONÒMIC-FINANCER



EVOLUCIÓ INGRESOS MENSUALS VISIÓ OPTIMISTA (TRIMESTRE)						
SERVEI	VENDES 1r MES	TOTAL 1r MES	VENDES 2n MES *	TOTAL 2n MES	VENDES 3r MES *	TOTAL 3r MES
SERVEI DE LLICÈNCIES I ALTRES TRÀMITS						
Tramitació de llicències d'obra	16	2.080 €	20	2.640 €	25	3.300 €
Tramitació de llicències d'activitat	12	3.450 €	16	4.600 €	20	5.750 €
Legalització de les instal·lacions elèctriques	4	450 €	5	520 €	7	830 €
SERVEI DE GESTORIA						
Serveis jurídics	21	3.160 €	27	4.190 €	35	5.270 €
Estudi d'implantació	3	2.550 €	4	3.400 €	5	4.250 €
Estudi de viabilitat	7	2.700 €	9	3.200 €	11	3.700 €
Estudi de màrqueting	6	1.890 €	8	2.520 €	10	3.150 €
Servei de selecció de personal	1	900 €	1	900 €	2	1.800 €
TOTAL		17.180 €		21.970 €		28.050 €

3 mesos, on al primer hi hauran baixos resultats pel desconeixement del públic de la nostra empresa, al segon i al tercer augmentaran les vendes en un 25% per mes fins la consolidació

(*) Augment aproximat d'un 25% de mitja en les vendes respecte al mes anterior, amb excepcions.



INGRESOS TRIMESTRAL VISIÓ OPTIMISTA (CONSOLIDACIÓ)			
SERVEI	PREU €	Nº VENDES ESTIMADES	TOTAL PARTIDA
SERVEI DE LLICÈNCIES I ALTRES TRÀMITS			
Tramitació de llicències d'obra			
Assabentat	100 €	45	4.500 €
Obres menors amb projecte	180 €	30	5.400 €
Tramitació de llicències d'activitat			
Activitat inocua per modalitat Declaració responsable	350 €	30	10.500 €
Activitat per modalitat Comunicació municipal	200 €	15	3.000 €
Activitat per modalitat Comunicació ambiental	250 €	15	3.750 €
Legalització de les instal·lacions elèctriques			
Sense Projecte	70 €	15	1.050 €
Amb Projecte Tècnic i fins 100 kW	240 €	6	1.440 €
SERVEI DE GESTORIA			
Serveis jurídics			
Constitució empresa	900 €	15	13.500 €
Tramitació Alta Seguretat Social	25 €	39	975 €
Tramitació Alta Hisenda	25 €	39	975 €
Assessoria legal y fiscal	30 €	12	360 €
Estudi d'implantació			
Estudi de mercat	850 €	15	12.750 €
Estudi de viabilitat			
Empresa estàndard	250 €	30	7.500 €
Empresa completa	1.200 €	3	3.600 €
Estudi de màrqueting			
Promoció	450 €	15	6.750 €
Disseny marca	180 €	15	2.700 €
Servei de selecció de personal			
Proves de selecció + entrevistes	900 €	6	5.400 €
			TOTAL 84.150 €



INGRESOS ANUALES VISIÓ OPTIMISTA (CONSOLIDACIÓ)			
SERVEI	PREU €	Nº VENDES ESTIMADES	TOTAL PARTIDA
SERVEI DE LLICÈNCIES I ALTRES TRÀMITS			
Tramitació de llicències d'obra			
Assabentat	100 €	180	18.000 €
Obres menors amb projecte	180 €	120	21.600 €
Tramitació de llicències d'activitat			
Activitat inocua per modalitat Declaració responsable	350 €	120	42.000 €
Activitat per modalitat Comunicació municipal	200 €	60	12.000 €
Activitat per modalitat Comunicació ambiental	250 €	60	15.000 €
Legalització de les instal·lacions elèctriques			
Sense Projecte	70 €	60	4.200 €
Amb Projecte Tècnic i fins 100 kW	240 €	24	5.760 €
SERVEI DE GESTORIA			
Serveis jurídics			
Constitució empresa	900 €	60	54.000 €
Tramitació Alta Seguretat Social	25 €	156	3.900 €
Tramitació Alta Hisenda	25 €	156	3.900 €
Assessoria legal y fiscal	30 €	48	1.440 €
Estudi d'implantació			
Estudi de mercat	850 €	60	51.000 €
Estudi de viabilitat			
Empresa estàndard	250 €	120	30.000 €
Empresa completa	1.200 €	12	14.400 €
Estudi de màrqueting			
Promoció	450 €	60	27.000 €
Disseny marca	180 €	60	10.800 €
Servei de selecció de personal			
Proves de selecció + entrevistes	900 €	24	21.600 €
			TOTAL 336.600 €

SISTEMA ECONÒMIC-FINANCER



- **CÀLCUL AMORTITZACIONS**

A partir de les inversions realitzades poden calcular les amortitzacions de l'immobilitzat, segons les regles legalment establertes en matèria comptable:

CONCEPTE	TOTAL €	PERCENTATGE %	PREU €
Instal·lacions reformes i mobiliari	84.257 €	10%	8.425,70 €
Equips processar informació	3.467 €	25%	866,75 €
Sistemes i programes informàtics	371 €	33%	122,43 €
Produccions audiovisuals	996 €	33%	328,68 €
TOTAL ANUAL			9.743,56 €
TOTAL TRIMESTRAL			2.435,89 €
TOTAL MENSUAL			811,96 €

SISTEMA ECONÒMIC-FINANCER



- **CÀLCUL COSTOS EXPLOTACIÓ**

CONCEPTE	PREU (€)
Arrendament	30.000 €
Pàgina Web	156 €
Google AdWords	3.600 €
Revistes	150 €
Sous i salaris	124.800 €
Seguretat Social càrrec empresa	41.184 €
Suministres	2.076 €
Assegurances	336 €
Interessos deutes	9.528,36 €
Amortització immobilitzat	9.743,56 €
Material oficina	1.624 €
TOTAL DESPESES 223.197,92 €	

SISTEMA ECONÒMIC-FINANCER



- **IMPOSTOS**

- L'Impost pel Valor Afegit

Es farà la diferència entre el IVA suportat i el transferit. Realment no suposa un cost per l'empresa perquè el IVA serà transferit des de proveïdors a clients.

- Impost de Societats

En el cas de la nostra empresa al tindre caràcter de microempresa (menys de 25 treballadors i/o facturació anual inferior a 5 milions d'euros), tributarà en un 20% sobre els seus beneficis.

SISTEMA ECONÒMIC-FINANCER



VISIÓ OPTIMISTA DELS INGRESOS

INGRESSOS	DESPESES	BENEFICI	TIPUS IMPOSITIU	TOTAL A PAGAR
336.600 €	223.197,92 €	113.402,08 €	20 %	22.680,42 €

VISIÓ PESSIMISTA DEL INGRESOS

INGRESSOS	DESPESES	BENEFICI	TIPUS IMPOSITIU	TOTAL A PAGAR
291.000 €	223.197,92 €	67.802,08 €	20 %	13.560,42 €

SISTEMA ECONÒMIC-FINANCER



- **CÀLCUL BENEFICIS DESPRÉS IMPOSTOS**

Ara es mostraran els beneficis a partir d'ingressos optimistes:

ANUALS

Ingressos anuals	Despeses anuals	Benefici final
336.600 €	238.930,14 €	97.669,86 €

I ara finalment mostrarem els beneficis a partir d'ingressos pessimistes:

ANUALS

Ingressos anuals	Despeses anuals	Benefici final
291.000 €	236.758,14 €	54.241,86 €

SISTEMA ECONÒMIC-FINANCER



- **IMPOSTOS DE RENDA SOBRE LES PERSONES FÍSQUES**

Finalment el càlcul de l' IRPF és el següent:

Sou propi com a professional	Deduccions estimades IRPF	Base imposable
30.000 €	5.000 €	25.000 €

Base liquidable	Tipus total	Total a liquidar
12.450 €	19 %	2.365,50 €
7.750 €	24 %	1.860 €
4.800 €	30 %	1.440 €
		TOTAL 5.665,50 €

CÀLCUL DEL TIPUS MIG:

- $(\text{TOTAL}/\text{BASE IMPOSABLE}) \times 100 = \% \text{ TIPUS MIG}$
- $(5.665,50/25.000) \times 100 = \mathbf{22,66 \% \text{ TIPUS MIG}}$

CONCLUSIONS



- **OBJECTIUS**

- Investigació

- Analitzar les condicions socioeconòmiques
- Veure l'evolució de l'emprenedor espanyol en els últims anys de crisi
- Comparar aquest emprenedor espanyol amb els models d'altres països

- Part pràctica

- Utilitzar les dades obtingudes a la part anterior per instaurar una assessoria empresarial al Maresme
- Desenvolupar un idea d'empresa: “assessoria integral”
- Realitzar enquestes i entrevistes que ens permetin analitzar l'actitud emprenedora de la zona: “públic objectiu”
- Realitzar tots els processos necessaris per crear i desenvolupar aquesta empresa

CONCLUSIONS



- **AGRAÏMENTS**

- Als meus pares, Juan Díaz Delgado i Dolores Baena Morales.
- Al meu tutor, Enric Mambrilla.
- A totes les persones anònimes enquestades.
- A les empreses entrevistades:
 - G2L
 - Carmen Muñoz, UR Iniciativa Empresarial
 - Ana Pillai, Roy Assessors SL
 - Víctor Martínez Valverde (enginyer)



Juan Díaz Baena